



# **LETTERA di OPERAZIONI**

**Procedure di coordinamento operative per la  
gestione dei voli effettuati dalla elisuperficie  
CANTALUPA**



## LETTERA di OPERAZIONI

tra

**ENAV SpA**

e

**Da Vittorio Srl**

EDIZIONE 1.1

Data validità: 01/04/2021

Procedure di coordinamento operative per la gestione dei voli effettuati da CANTALUPA

Persone da contattare	Telefono	e-mail	Organizzazione
PROVERA Andrea	035 4594101	andrea.provera@enav.it	ENAV SpA
GRITTI Gioconda	035 681024	info@davittorio.com	Da Vittorio Srl

### Status e Classificazione del Documento

Status		Classificazione	
Working Draft	<input type="checkbox"/>	Pubblica	<input checked="" type="checkbox"/>
Draft	<input type="checkbox"/>	Ristretto al GdL	<input type="checkbox"/>
Proposed Issue	<input type="checkbox"/>	Confidenziale	<input type="checkbox"/>
Released Issue	<input checked="" type="checkbox"/>		



### AUTORI DEL DOCUMENTO

Ruolo	Nominativo
<b>ENAV SpA</b> Responsabile Operations Orio al Serio	PROVERA Andrea

### VERIFICA DEL DOCUMENTO

Ruolo	Nominativo
<b>ENAV SpA</b> Responsabile Aeroporto Orio al Serio	Francesco PILUDU
<b>Da Vittorio Srl</b> Legale Rappresentante	Gioconda GRITTI

### APPROVAZIONE DEL DOCUMENTO

Ruolo	Nominativo	Data - Firma
<b>ENAV SpA</b> Responsabile Aeroporto Orio al Serio	Francesco PILUDU	29/03/2021 
<b>Da Vittorio Srl</b> Legale Rappresentante	Gioconda GRITTI	

### REVISIONI

N° Rev	Data stesura	Descrizione	Rif. Paragr.	Rif. Pag.	Note
1.1	29/03/2021	Aggiornamento data di entrata in vigore a seguito di autorizzazione alle operazioni da parte del regolatore ENAC	nd	nd	



## INDICE

<b>1</b>	<b>NORME GENERALI.....</b>	<b>5</b>
1.1	Scopo .....	5
1.2	Revisione, deroghe, cancellazione .....	5
1.2.1	Revisione.....	5
1.2.2	Deroghe.....	5
1.2.3	Cancellazione.....	5
<b>2</b>	<b>MEZZI DI COMUNICAZIONE .....</b>	<b>6</b>
2.1	Contatti telefonici.....	6
2.2	Frequenze operative .....	6
<b>3</b>	<b>ELISUPERFICIE "CANTALUPA" .....</b>	<b>7</b>
<b>4</b>	<b>AREE DI GIURISDIZIONE E SPAZIO AEREO .....</b>	<b>9</b>
4.1	Organizzazione dello spazio aereo .....	9
4.2	Servizi forniti.....	9
4.3	Settaggio QNH.....	9
<b>5</b>	<b>PROCEDURE OPERATIVE.....</b>	<b>10</b>
5.1	Generalità.....	10
5.2	Codice transponder.....	10
5.3	Operazioni di volo.....	10
5.3.1	Partenza/decollo.....	10
5.3.2	Arrivo/atterraggio.....	10
5.3.3	Operazioni in VFR speciale.....	11
5.4	Dati dei piani di volo.....	11
5.5	Collegamenti Radio con gli Enti ATS .....	11
5.6	Gestione dei Piani di Volo.....	12
5.7	Informazioni Meteo.....	12



## **1 NORME GENERALI**

In ottemperanza a quanto previsto in AIP Italia, ENR 1 e AD2, parti specifiche relative a VFR – FPL – configurazione aeroportuale, ENAV SpA - Aeroporto Orio al Serio e Da Vittorio Srl concordano di sottoscrivere la Lettera di Operazioni le cui finalità e modalità applicative sono riportate nei paragrafi successivi.

### **1.1 Scopo**

La presente Lettera di Operazioni è un documento che contiene informazioni relative ai mezzi di comunicazione disponibili ed al loro utilizzo e definisce le procedure di coordinamento operative finalizzate alla migliore conduzione dei voli e alla ottimizzazione della fornitura del servizio di allarme all'interno dello spazio aereo di giurisdizione di Orio TWR.

Le modalità operative contenute nel presente documento integrano quanto pubblicato in AIP Italia, sezione AD ed ENR, in materia di classificazione degli spazi aerei, servizi ATS forniti dagli Enti preposti al loro interno, Regole di volo e Piani di Volo.

### **1.2 Revisione, deroghe, cancellazione**

#### **1.2.1 Revisione**

Qualora insorgessero motivazioni richiedenti una modifica o una integrazione alle procedure contenute nella Lettera sarà cura concordare un Emendamento tra le parti che verrà sottoscritto tra il Responsabile Aeroporto Orio al Serio e il gestore Da Vittorio Srl o suo referente munito di apposita delega.

#### **1.2.2 Deroghe**

Imprevedibili situazioni contingenti potrebbero determinare la necessità di derogare temporaneamente dalle procedure specificate nella presente Lettera di operazioni. In tali circostanze quando necessario, il gestore Da Vittorio Srl o un suo referente munito di apposita delega, il Responsabile Operations Orio al Serio possono introdurre, di comune accordo, deroghe temporanee alle procedure di seguito descritte nei successivi capitoli per uno specifico periodo di tempo.

#### **1.2.3 Cancellazione**

La presente Lettera di Operazioni può essere cancellata su richiesta di una delle due parti firmatarie con un preavviso minimo di 30 gg.



## 2 MEZZI DI COMUNICAZIONE

### 2.1 Contatti telefonici

Nelle tabelle sottostanti sono riportati tutti i numeri di telefonia pubblica fissa e mobile, registrati e non, necessari per qualsiasi coordinamento operativo tra le parti, strategico o tattico, sia necessario effettuare.

OPERATORE	NR TELEFONICO	NOTE
<b>ENAV - Aeroporto Orio al Serio</b>		
TWR	035 45940 32/73	REGISTRATI
TWR fax	03545940 60	
Responsabile Operations	035 45941 01	NON REGISTRATO*
	335 5301 584	NON REGISTRATO**
Operations fax	035 45940 23	
Responsabile Aeroporto	03545941 00	NON REGISTRATO*
<b>ENAV - Milano ACC</b>		
CSO	02 70143312	REGISTRATO
FIC	02 70143310	REGISTRATO
<b>Da Vittorio Srl</b>		
Gestore Elisuperficie	035681024	
Gestore Elisuperficie fax	035680849	

\* telefono da usare esclusivamente a seguito di impossibilità di comunicazione con i numeri registrati di Orio TWR.

\*\* telefono da usare esclusivamente in caso di caduta di tutti i sistemi di collegamento telefonico di Orio TWR.

### 2.2 Frequenze operative

SETTORE	FREQUENZA (Mhz)
Orio TWR	<b>125.875</b>
Orio GND	<b>120.505</b>
ATIS LIME	<b>114.950</b>
Settore ANE	<b>126.750</b>
Settore ADE (tutte le altre partenze)	<b>126.300</b>
Settore LAR (in caso di contingency)	<b>133.175</b>
FIC	<b>124.925</b>



### 3 ELISUPERFICIE "CANTALUPA"

Coordinate ARP:	45° 40' 41,51" N – 9° 46' 7,72" E
Orientamento:	153° - 333°
Dimensioni:	20 mt
Pavimentazione:	Erba prato stabile
Elevazione:	860 ft (AMSL)
Tipo attività:	elicotteri
Operatività:	HJ±30
Esercente/gestore:	Gritti Gioconda

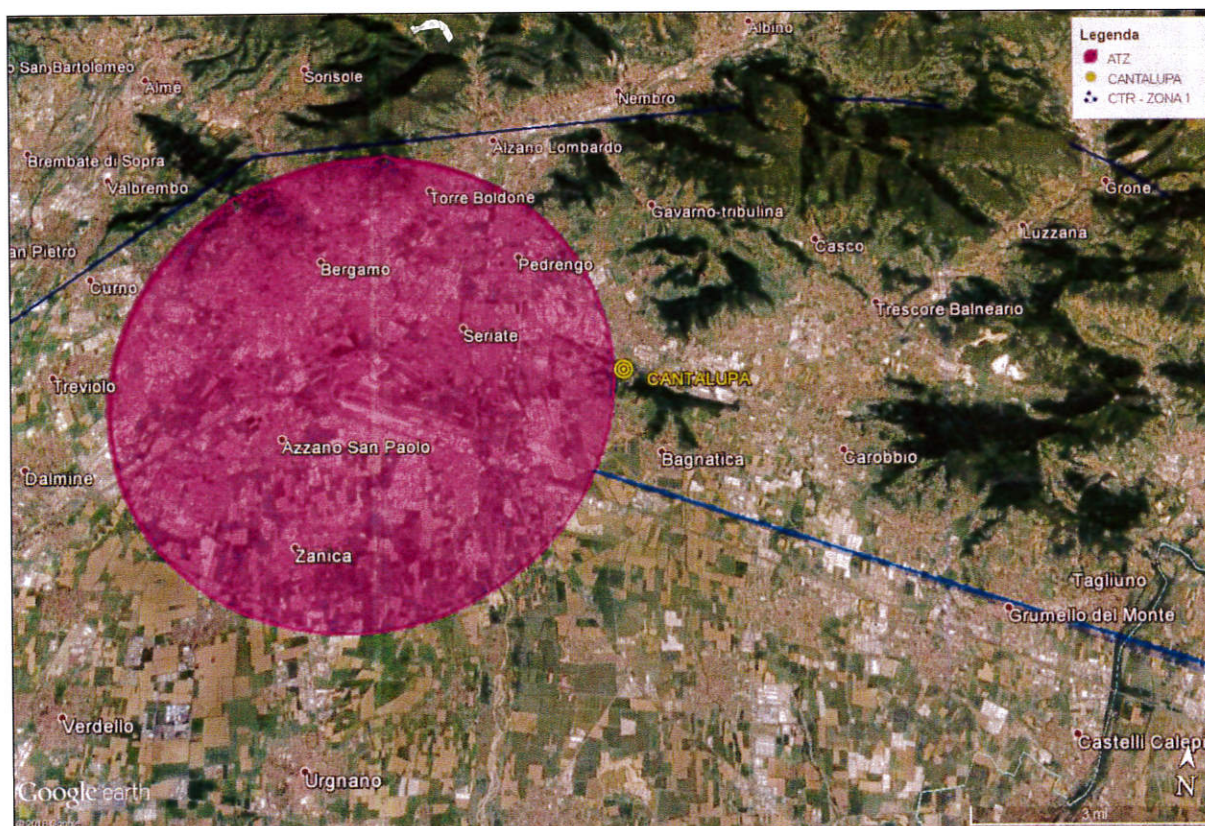


Figura 1

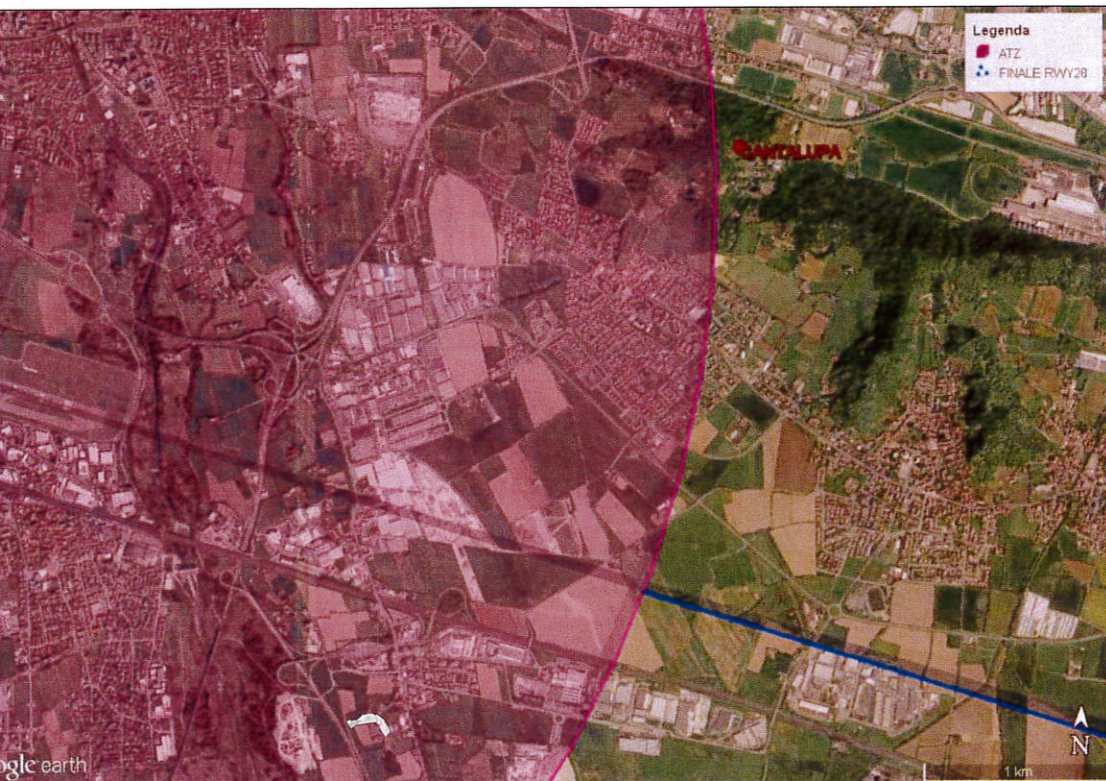


Figura 2







## 4 AREE DI GIURISDIZIONE E SPAZIO AEREO

### 4.1 Organizzazione dello spazio aereo

- ATZ di Bergamo: vedi AIP Italia AD2 LIME
- CTR di Bergamo: vedi AIP Italia ENR2 e AD2 LIME
- TMA di Milano: vedi AIP Italia ENR2
- FIR di Milano: vedi AIP Italia ENR2

### 4.2 Servizi forniti

Il Servizio di Controllo di Avvicinamento è fornito da ACC Milano - settore Arrivi in coordinamento con Orio TWR.

La gestione del traffico VFR nel CTR di Bergamo è delegata da ACC Milano a Orio TWR.

Le autorizzazioni al VFR/S sono rilasciate da ACC Milano in coordinamento con Orio TWR la quale ha piena giurisdizione per i voli VFR all'interno del ATZ di Bergamo.

### 4.3 Settaggio QNH

Ai fini delle operazioni condotte all'interno del CTR di Bergamo e delle procedure contenute nella presente Lettera di Operazioni, il QNH di riferimento è quello dell'Aeroporto di Bergamo - Orio al Serio.



## 5 PROCEDURE OPERATIVE

### 5.1 Generalità

I voli verranno condotti in accordo alle norme vigenti nel CTR di Bergamo e pubblicate in AIP e con NOTAMs.

In relazione alla configurazione di utilizzo delle piste in uso, al percorso conseguentemente richiesto dal Pilota ed alla quantità di traffico in atto, le istruzioni e le autorizzazioni rilasciate da Orio TWR saranno tese, per quanto possibile, a garantire la migliore gestione delle operazioni di volo.

In tale contesto Da Vittorio Srl precisa che nell'espletamento dell'attività viene impiegato personale navigante adeguatamente formato ed addestrato alla conduzione dell'attività di volo svolta all'interno del CTR di Bergamo, che è a perfetta conoscenza della presente Lettera di Operazioni e delle Procedure IFR e VFR previste pubblicate in AIP e NOTAMs.

### 5.2 Codice transponder

È obbligatorio l'uso del transponder Modo C.

Orio TWR instruirà di volta in volta i velivoli alla selezione di un codice discreto (Modo A).

### 5.3 Operazioni di volo

In considerazione della vicinanza e posizione dell'elisuperficie "CANTALUPA" localizzata a circa 1.25 NM dal sentiero di avvicinamento RWY28 e decollo RWY10 e fatta salva la classificazione dello spazio aereo, le operazioni della stessa:

- sono sempre soggette alle autorizzazioni da parte degli Enti ATS (Orio TWR, ACC Milano);
- potranno essere soggette a ritardi;
- dovranno essere effettuate secondo le modalità di seguito specificate.

#### 5.3.1 Partenza/decollo

Al fine di stabilire quanto prima il contatto radio bi-laterale e di conseguenza in assenza di esplicita autorizzazione da parte di Orio TWR, l'involo deve avvenire all'interno dello spazio aereo compreso tra le due linee arancio (settore 012°/100° - in direzione N-NE) come indicativamente rappresentato in Figura 4, pagina seguente.

**NOTA.** In ogni caso, qualora possibile, è vivamente consigliato al personale titolato (Gestore/Pilota Com.te) di comunicare a Orio TWR l'orario di partenza/decollo con l'utilizzo dei mezzi di comunicazione radio (prima dell'atterraggio da parte dell'equipaggio) o telefonici riportati nelle tabelle al Cap. 2.

#### 5.3.2 Arrivo/atterraggio

Non vengono applicate procedure dedicate. Tali operazioni sono condotte dagli equipaggi di condotta in conformità alla normativa vigente e con stretta osservanza delle autorizzazioni e istruzioni fornite da Orio TWR.



### 5.3.3 Operazioni in VFR speciale

Ai fini della corretta fornitura dei Servizi del Traffico Aereo, Orio TWR deve poter disporre di tutte le informazioni possibili ed in particolar modo le parti concordano che le informazioni relative all'attività di volo, siano sempre comunicate antecedentemente all'inizio del volo e nel più breve tempo possibile dal personale titolato (Gestore/Pilota Com.te) attraverso l'utilizzo dei contatti telefonici riportati nelle tabelle al Cap. 2.



Figura 4

### 5.4 Dati dei piani di volo

In considerazione della natura dei voli ed in accordo a quanto previsto in AIP ENR1.10, il pilota comunicherà in frequenza a Orio TWR i soli dati del volo (vedi seguente §5.8) necessari per la fornitura dei servizi del Traffico Aereo ed in particolare per il Servizio di Allarme all'interno dello spazio aereo controllato di giurisdizione.

### 5.5 Collegamenti Radio con gli Enti ATS

Gli equipaggi di condotta, in accordo a quanto previsto dalla normativa in vigore sulla classificazione degli spazi aerei e relativa fornitura dei Servizi del Traffico Aereo, stabiliranno il contatto radio con l'appropriato Ente ATS lungo la rotta di percorrenza.

Con riferimento alle procedure operative di cui al precedente § 5.3, il contatto radio da parte degli elicotteri dovrà essere stabilito quanto prima possibile al fine di consentire una adeguata/sicura gestione del volo e, laddove possibile, altresì per favorire lo svolgimento dello stesso.



## 5.6 Gestione dei Piani di Volo

I voli in partenza ed arrivo possono presentare un FPL abbreviato (rife AIP Italia ENR1), comunicando le seguenti informazioni a Orio TWR:

- a. Identificazione aeromobile;
- b. Tipo dell'aeromobile;
- c. Punto e livello di entrata (o aeroporto di origine in caso di porzione di volo che comprende il decollo, o area di attività nel caso di operazioni all'interno di un unico CTR o ATZ);
- d. Punto e livello di uscita (o aeroporto di destinazione nel caso di porzione di volo che comprende l'atterraggio);
- e. Numero persone a bordo.

In tutti gli altri casi sarà presentato un Piano di Volo all'ARO/CBO di competenza come indicato in AIP Italia GEN3.1 oppure tramite il sito istituzionale di ENAV SpA ([www.enav.it](http://www.enav.it)) alla voce SERVIZI ONLINE.

## 5.7 Informazioni Meteo

Orio TWR fornirà le informazioni riportate sul Local Report.

Le informazioni meteo sono in ogni caso disponibili sulla frequenza ATIS pubblicata in AIP AD2 LIME e riportata in tabella al §2.2.

In caso di condizioni meteo che non consentano operazioni in VFR, si adotteranno, su richiesta del pilota, i coordinamenti necessari per ottenere da parte di ACC Milano l'autorizzazione al VFR Speciale.